



Professionelle Reinigungsgeräte

TITAN

Leistungsstarke Orbitalmaschine mit hervorragendem Reinigungsergebnis und sicherer Bedienung.

12 m
signalrotes
Kabel

Die Orbitaltechnologie kombiniert zwei Bewegungsarten und erzielt auf diese Weise eine höhere mechanische Reinigungswirkung, reduziert den Einsatz von Chemie und schont die Umwelt. Das Zusammenspiel aus exzentrischen und rotierenden Bewegungen generiert ein besonderes effizientes Reinigungsmuster und unterscheidet sich somit gegenüber klassischen

Einscheibenmaschinen, die eine reine Drehbewegung durchführen. In puncto Laufruhe wirkt sich die Orbitalmethode ebenfalls sehr positiv auf das Handling aus und ermöglicht jederzeit ein sicheres und ermüdungsfreies Führen der Maschine. Auch ungeübte Anwender können somit schnell mit der Titan vertraut werden und in kürzester Zeit hervorragende Arbeitser-

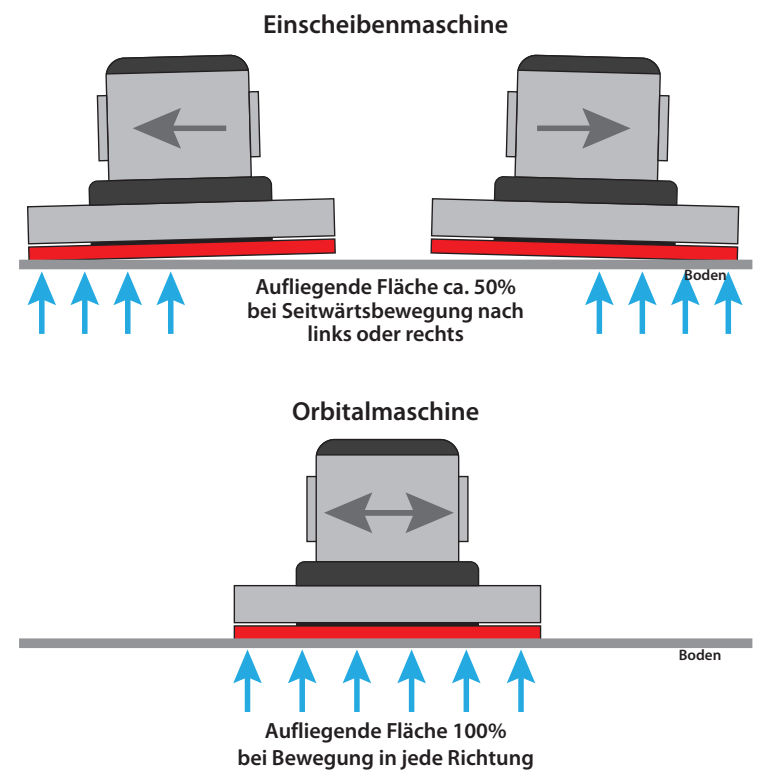
gebnisse erzielen. Die Einsatzbereiche in der Grund- und Unterhaltsreinigung, beim Polieren und Schrubben auf allen Bodenbelägen (Teppich, Stein, PVC, Holz, Sicherheitsfliesen) sind nahezu grenzenlos.



Vorteile der Orbitalmaschine gegenüber einer Einscheibenmaschine:

- weniger Wasser
- weniger Chemie
- weniger Zeit
- weniger Arbeitsaufwand
- aufliegende Reinigungsfläche 100%

Dank deutlich höherer mechanischer Reinigungswirkung!



Kippbare Deichsel zur Erhöhung des Anpressdruckes.



Motorschutzabdeckung schützt den Motor vor Feuchtigkeit.



Hervorragende Treppengängigkeit und Stabilität.



Optionales Zusatzgewicht, 12 kg. Art.-Nr. 207119

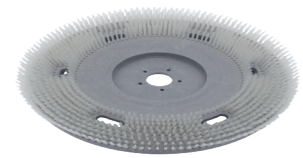


Pad-Treibteller. Art.-Nr. 207113



Power Pad für alle Oberflächen. Art.-Nr. 201076

Optionales Zubehör:



Schrubbürste. Art.-Nr. 207115

Scheibenpads für jeden Untergrund in verschiedenen Härtegraden.



| | Art.-Nr. | CH | DE |
|--|-------------------------------------|----|--------|
| TITAN inkl. Frischwassertank 12 Liter, Pad-Treibteller, Power Pad 17", Netzkabel 12 m, signalrot | 207002 | | 207001 |
| TITAN "Heavy duty" in Vollausrüstung inkl. 1 x Zusatzgewicht 12 kg. Gesamtgewicht der Maschine: 58 kg | | | 207003 |
| STANDARDZUBEHÖR: | | | |
| Pad-Treibteller (16-17") | | | 207113 |
| Frischwassertank | | | 207102 |
| Power Pad 17" | | | 201076 |
| Netzkabel 12 m | 201079 | | 201030 |
| OPTIONALES ZUBEHÖR: | | | |
| Pad weiß 17" (VE 5 Stk.) | | | 201005 |
| Pad rot 17" (VE 5 Stk.) | | | 201006 |
| Pad grün 17" (VE 5 Stk.) | | | 201008 |
| Pad schwarz 17" (VE 5 Stk.) | | | 201007 |
| Queen Bonnet Pad 17" | | | 201009 |
| Schrubbürste 17" | | | 207115 |
| Zusatzgewicht (12 kg) inkl. Schrauben | | | 207119 |
| TECHNISCHE DATEN | | | |
| Netzspannung | 220-240 V / 50 Hz | | |
| Leistung | 1100 W | | |
| Schalldruckpegel | 56 LpA [dB] | | |
| Bürstendrehzahl ca. | 60 U/min 1500 Oszillationen/Min. | | |
| Max. Scheibendurchmesser | 17" / 432 mm | | |
| Durchmesser Treibteller | 16-17" | | |
| Frischwasserbehälter | 12 Liter | | |
| Gewicht | 46 kg | | |
| Kabellänge | 12 m | | |
| Zusatzgewicht | 12 kg | | |

