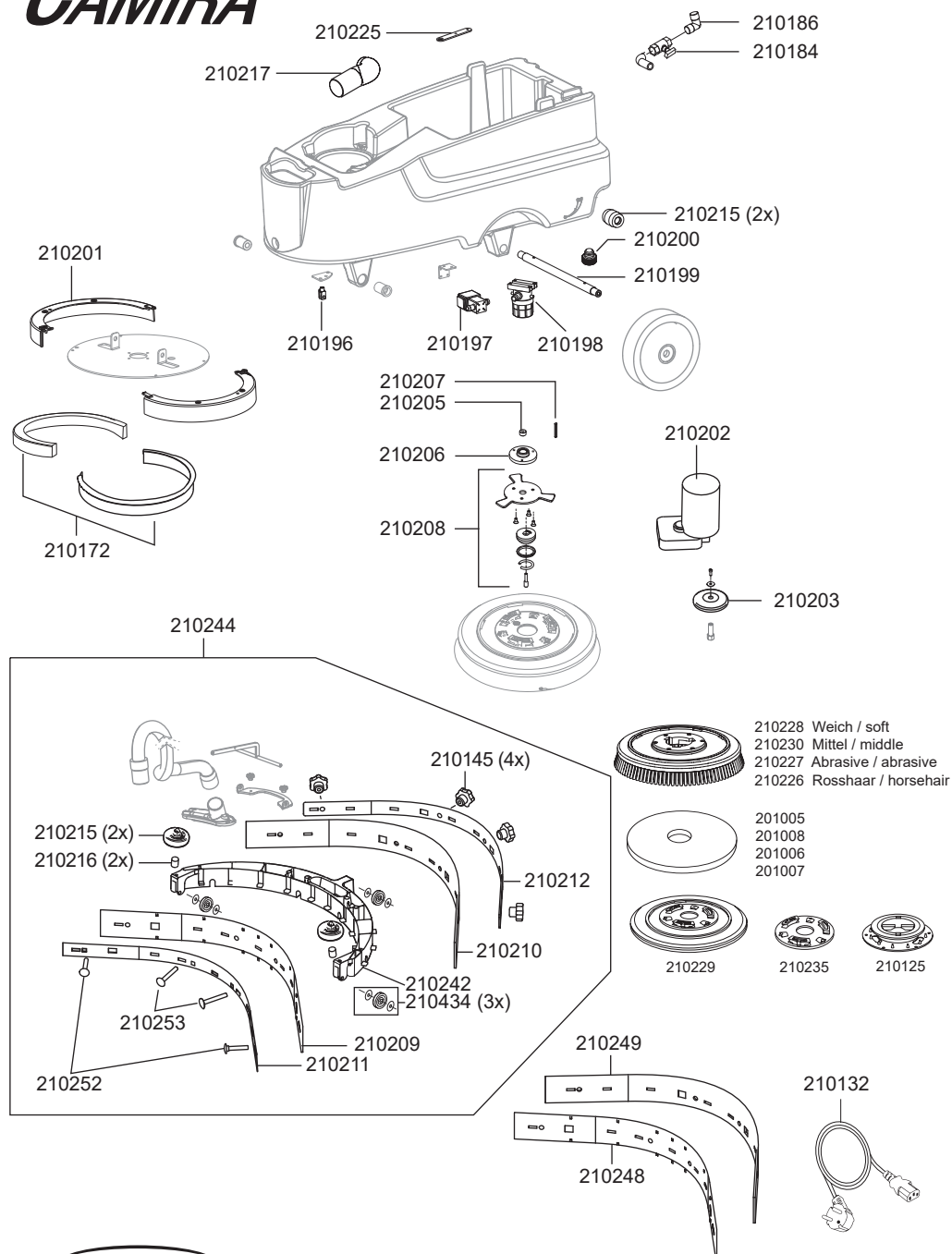


CAMIRA



Artikel-Nr. Beschreibung

Ersatzteile Scheuersaugmaschine Camira

210145	Knebelmutter M6, Saugbalken
210172	Kantenschutzprofil Gummi (Set, 2x)
210184	Kugelhahn
210186	Winkelfitting
210196	Gabelkopf mit Gewindebohrung M6
210197	Magnetventil
210198	Schauglas mit Frischwassersieb
210199	Achse, Rad
210200	Deckel, Frischwasserablauf
210201	Spritzschutz, Bürste/Pad
210202	Motor 400 Watt
210203	Rad, Anfahr-
210205	Hülse
210206	Flansch
210207	Passfeder 6x6x12
210208	Flansch-Set, Antrieb
210209	Gummilippe, vorne
210210	Gummilippe, hinten
210211	Befestigungsleiste, Saugbalken vorne
210212	Befestigungsleiste, Saugbalken hinten
210215	Anfahr-Rad, Saugbalken
210216	Gleitlager, Anfahr-Rad
210217	Dämmschaum, Abluft
210225	Kabelhalterung
210230	Schrubbürste, 432 mm, (Mittel)
210242	Träger Saugbalken
210244	Saugbalken kplt.
210252	Schraube Saugbalken, M6x40 verzinkt
210253	Schraube Saugbalken, M6x60 verzinkt
210434	Rad kugelgelagert, Saugbalken

Zubehör Scheuersaugmaschine Camira

210105	Pad weiß	17" (VE = 5 Stück)
210108	Pad grün	17" (VE = 5 Stück)
210106	Pad rot	17" (VE = 5 Stück)
210107	Pad schwarz	17" (VE = 5 Stück)
210176	Power Pad	17"
210177	Duo Pad	17"
210125	Padverschluss	
210132	Kabel, Ladegerät-Steckdose	
210226	Schrubbürste, 432mm, (Rosshaar)	
210227	Schrubbürste, 432mm, (Abrasive)	
210228	Schrubbürste, 432mm, (Weich)	
210229	Pad-Treibteller, 432mm	
210235	Flansch, Bürsten	
210248	Gummilippe, vorne, ölbeständig	
210249	Gummilippe, hinten, ölbeständig	

SPRINTUS

Professionelle Reinigungsgeräte