

KETOS-Reihe



Professionelle Reinigungsgeräte

Die beiden KETOS-Modelle strotzen nur so vor Kraft. Sie sind extrem leistungsfähige, wirtschaftliche und moderne Profisauger der Oberklasse und damit ideal für Dienstleister, Industrie, Hausmeisterdienste und Gastronomie geeignet. Ihre in Reihe geschalteten Hochleistungsmotoren erzeugen einen Unterdruck von 300 mbar bei 70 L/Sek. Volumenstrom pro Saugmotor. Sie erzeugen eine Art Turbolader-Effekt und entfachen das gewaltige Leistungsspektrum bei einem Geräuschpegel von nur 69 LpA [dB] bei voller Leistung.

Mit dem **KETOS 56/2 E** und **KETOS 81/2 K** arbeiten Sie nachhaltig und effizient auf dem neuesten Stand der Technik und können je nach Leistungsbedarf zwischen den

Stufen Economy und Turbo wählen. Das bewährte und patentierte Zyklon-Wasserabscheidesystem sorgt für eine optimale Wasseraufnahme. Des Weiteren verfügen die Geräte über eine Ausblasfunktion an der Geräterückseite, die durch einfaches Umstecken des Saugschlauches aktiviert wird, ein robustes Fahrwerk mit Metall-Lenkrollen und großen, gummierten Rädern, einen geräumigen und verschleißbaren Kabelhaken und einen zusätzlichen Ablassschlauch. Die Filterkassette ist werkzeuglos entnehmbar zur optionalen Aufrüstung auf Feinstaubklasse EPA12.



Features



Die Geräte sind ausblasseitig mit einer werkzeuglos entnehmbaren Filterkassette ausgestattet und optional auf EPA12 erweiterbar.



Clevere Lösung: Geräumiger, dank Drehgelenk verschließbarer Kabelhaken.



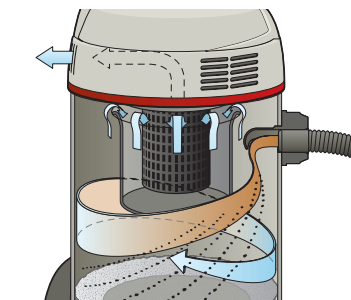
Mittels Drehschalter an der Gerätefront kann zwischen Economy und Turbo gewählt werden. Die mechanische Leistungsregulierung ermöglicht die optimale Einstellung auf jeden Bodenbelag.

Merkmale

- ▶ Extrem leistungsstark mit 300 mbar Unterdruck
- ▶ 2-Stufenschaltung zwischen Economy und Turbo
- ▶ Mechanische Leistungsregulierung
- ▶ Geringe Geräuschentwicklung, nur 69 LpA [dB]
- ▶ Robustes Fahrwerk, stabile Metall-Lenkrollen und gummierte Räder
- ▶ Konsequente getrennte Kühl- und Prozessluft
- ▶ Komplett Zubehöraufbewahrung am Sauger
- ▶ Schubbügel und Saugrohre aus Edelstahl
- ▶ Zyklon-Wasserabscheidesystem
- ▶ Einzigartiger verschließbarer Kabelhaken
- ▶ Ausblasfunktion



Patentiertes Wasser-Abscheidesystem.



Durch den Drall am Einlassstutzen wird der Sprühnebel an der Behälterwand abgeschleudert. Zusätzliche Filterstoffe sind nicht mehr notwendig. Die zuverlässige Schwimmerabschaltung reagiert selbst bei extremer Schaumbildung. Seitliche Kühl-Luftschlitze sorgen für konsequente Trennung von Kühl- und Prozessluft.



Zykloneinsatz zum Nasssaugen.



HEPA 13 Feinstaub-Filterpatrone zum Trockensaugen.

KETOS 56/2 E

- ▶ 55 Liter Behältervolumen
- ▶ Massiver Edelstahlbehälter
- ▶ Entleerung per Kippfunktion oder Schmutzwasser-Ablassschlauch



KETOS 81/2 K

- ▶ 80 Liter Behältervolumen
- ▶ Behälter aus strapazierfähigem Kunststoff
- ▶ Entleerung des Schmutzwassers per Schmutzwasser-Ablassschlauch
- ▶ Restlose Schmutzwasserentleerung

Zusatzausstattung KETOS 56/2 E



Der KETOS kann wahlweise gekippt oder komfortabel über den Schmutzwasser-Ablassschlauch entleert werden.



Optional für den Ketos 56/2 E
Die 650 mm Fahrbahndüse lässt sich bequem per Fußpedal von der Rückseite des Saugers aus bedienen.
Art.-Nr. 102010

Abb. mit optionaler Metallbodendüse.
Art.-Nr. 102051



Zusatzausstattung KETOS 81/2 K

Schmutzwasser-Ablassschlauch zum bequemen, restlosen Entleeren des Behälters.



Art.-Nr. CH DE

KETOS 56/2 E	112005	112001
KETOS 81/2 K	112006	112002

Edelstahl-Saugrohre 2 x 0,5 m, ø 38 mm,
Saugschlauch 3 m, Fugendüse und Rundpinsel,
Nassbodendüse 450 mm, Trockenbodendüse 450 mm,
HEPA 13 Feinstaub-Filterpatrone, Vliesfiltertüte,
Zykloneinsatz, Netzkabel 10 m, schwarz

Zubehör



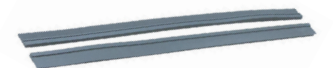
Extrem robuste Metallbodendüse 450 mm.
Art.-Nr. 102051



Saugschlauch, 3 m antistatisch.
Art.-Nr. 102116



Vliesfiltertüte.
Art.-Nr. 102031



Gummilippen 450 mm.
Art.-Nr. 101026

TECHNISCHE DATEN	Ketos 56/2 E	Ketos 81/2 K
Netzspannung	220-240 V / 50 Hz	
Leistung	2600 W	
Anzahl Turbinen	2	
Schalldruckpegel	69 LpA [dB]	
Volumenstrom	2 x 70 Liter / Sek.	
Max. Unterdruck	300 mbar	
Behältermaterial	Edelstahl	Kunststoff
Behältervolumen	55 Liter (brutto)	80 Liter (brutto)
Länge Netzkabel	10 m	
Saugschlauchlänge	3 m	
Saugschlauch-ø	38 mm	
Saugrohr-ø	38 mm	
Gerätengewicht	21 kg	20,6 kg
Abmessungen (L x B x H)	47 x 54 x 90 cm	62 x 45 x 98 cm

AUSSTATTUNG		Ketos 56	Ketos 81
Edelstahl-Saugrohr, einzeln	102018	●	●
Saugschlauch 3,0 m	102013	●	●
Nassbodendüse 450 mm	102124	●	●
Trockenbodendüse 450 mm	102125	●	●
Fugendüse	102016	●	●
Rundpinsel	102017	●	●
HEPA 13 Feinstaub-Filterpatrone	109058	●	●
Vliesfiltertüte (5 Stück)	102031	●	●
Zykloneinsatz	109057	●	●
Netzkabel 10 m, schwarz	112135	●	●
Netzkabel 10 m, schwarz (CH)	109103	●	●

ZUBEHÖRÜBERSICHT siehe Seite 78-79 und 108-109.