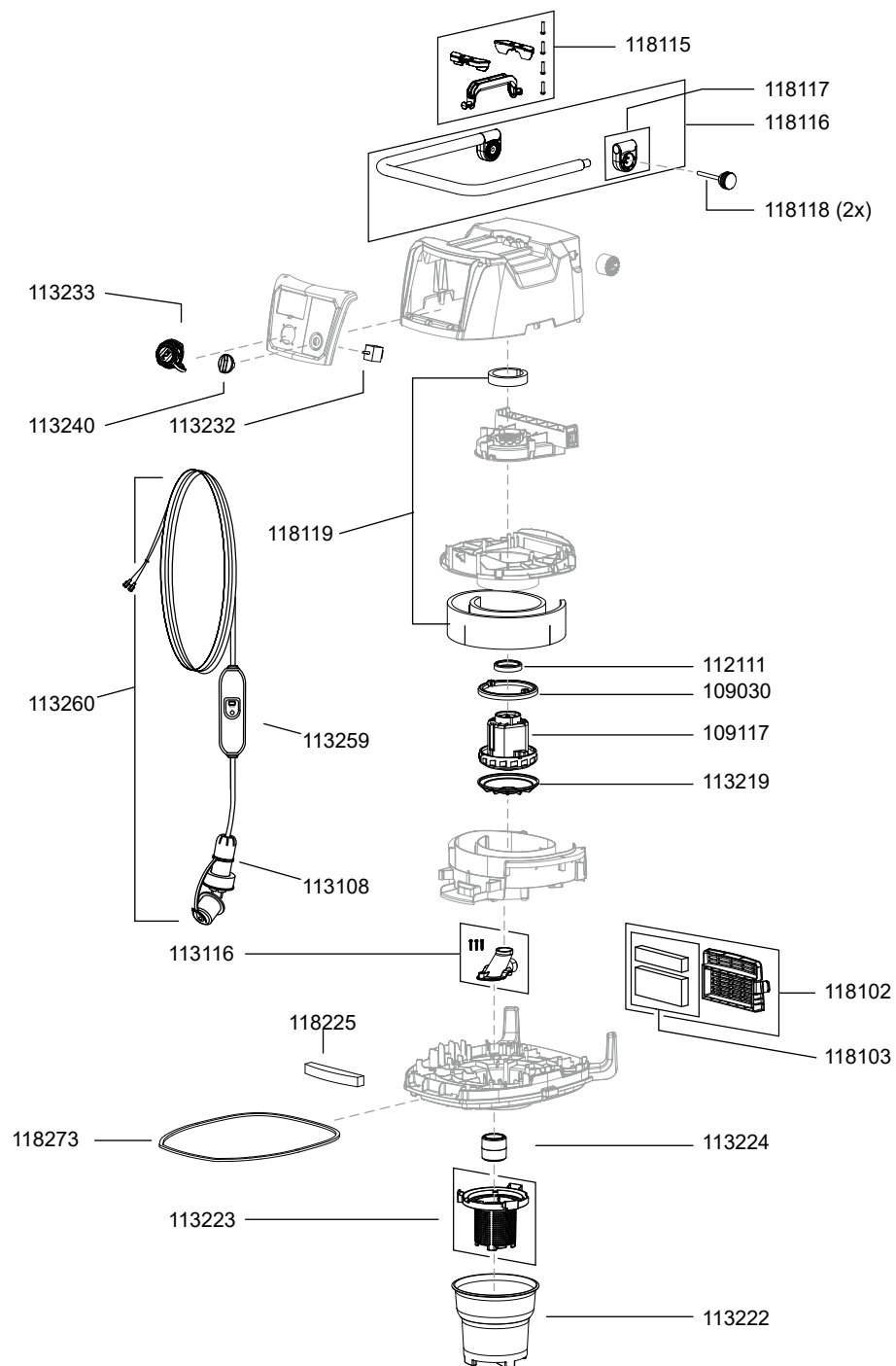


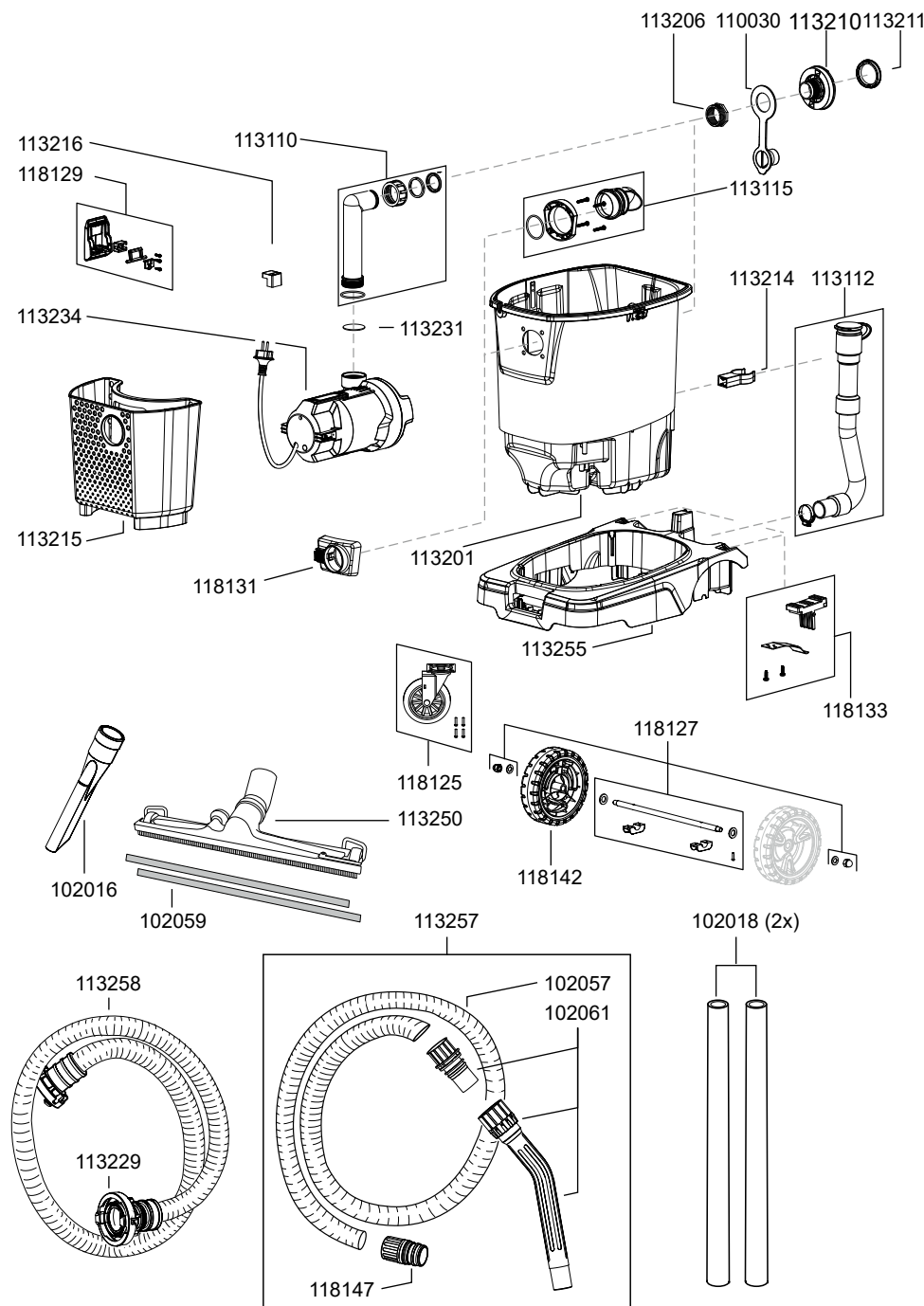
# HYDROX FIRE



N° article      Description

## Pièces de rechange HydroX Fire

109117	moteur de soufflerie, 1300 Watt
109030	roulement du moteur en haut
113259	PRCD disjoncteur
112111	bague d'étanchéité pour moteur de soufflerie
113260	câble électrique, 10m, noir, IP68 avec PRCD disjonct
113108	IP68 fiche
113116	adaptateur pour plaque de base complet
113219	roulement du moteur en bas
113222	insert cyclone
113223	boîtier de flotteur avec joint
113224	flotteur
113232	interrupteur électrique
113233	prise de courant ip68
113240	interrupteur rotatif
118102	boîtier d'air sortant
118103	mousse d'isolation
118115	poignée
118116	barre de poussée
118117	kit de montage pour barre de poussée
118118	vis fixation pour barre de poussée
118119	kit mousse d'isolation
118225	mousse d'isolation, , façade
118273	Joint de châssis inférieur



N° article Description

## Pièces de rechange HydroX Fire

102016	suceur pour fentes, D38, 240mm
102018	tube d'aspiration, D38, inox
102061	poignée D38 avec connecteur tuyau D38, antistatique
110030	bague d'étanchéité avec capot
113257	tuyau d'aspiration, D38, 7m
113258	tuyau en C côté pompe, D38, 10m
113229	C-accouplement connection
113110	kit de tuyauterie pour pompe
113112	tuyau d'évacuation avec collier de serrage
113115	bride complète
113201	réservoir
113206	raccord fileté 1 1/2 à 1 1/4 pouce
113210	raccord en c al
113211	bague d'étanchéité (raccord en c)
113214	support pour tuyau d'évacuation
113215	panier filtre
113216	support de pompe
113231	clapet de retenue
113234	pompe 550w
113250	pompe 750W
113255	châssis avec cache poignée
102059	lamelle en caoutchouc set 450mm pour 102051
118125	roulette orientable, D100
118127	axe de roue
118129	fermeture à ressort
118131	boîtier d'accouplement, tuyau
118133	kit de frein
118142	roue
118147	connecteur tuyau D35 pour réservoir D38, antistatique

## Accessoires HydroX Fire

102057	tuyau d'aspiration en mètre, D38
--------	----------------------------------