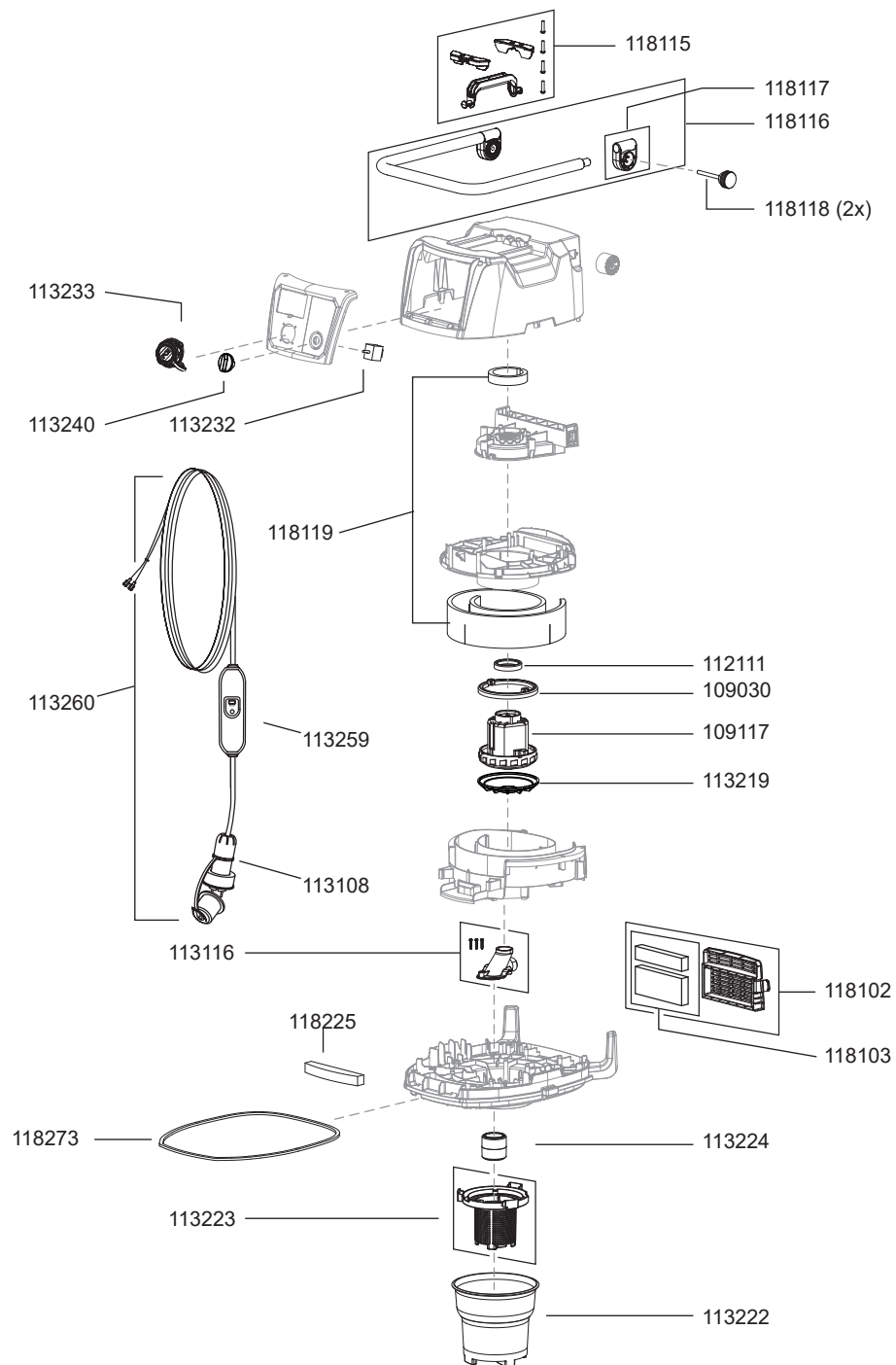


# HYDROX FIRE



Artikel-Nr. Beschreibung

## Ersatzteile Pumpsauger HydroX Fire

109117	Gebläsemotor, 1300 Watt
109030	Motorlager oben
113259	PRCD-Schutzschalter
112111	Dichtring Gebläsemotor
113260	Netzkabel, 10m, schwarz, IP68 inkl. PRCD Schutzschalter
113108	Stecker IP68
113116	Grundplatte Adapter kpl.
113219	Motorlager unten
113222	Zykloneinsatz
113223	Schwimmergehäuse mit Dichtung
113224	Schwimmer
113232	Schalter elektrisch
113233	Steckdose IP68 mit Dichtung
113240	Drehschalter
118102	Abluftfiltergehäuse
118103	Filterschaum
118115	Handgriff
118116	Schubbügel
118117	Montage-Set Schubbügel
118118	Befestigungsschraube Schubbügel
118119	Dämmschaum-Set
118225	Filterschaum Front
118273	Chassisdichtung unten

Artikel-Nr. Beschreibung

## Ersatzteile Pumpsauger HydroX Fire

102016	Fugendüse, D38, 240 mm
102018	Saugrohr, D38, Edelstahl
102061	Krümmter mit Schlauchanschluss D38
110030	Dichtring mit Verschluss
113257	Saugschlauch, D38, 7 m
113258	C-Schlauch Pumpenseite, D38, 10 m
113229	C-Kupplungsanschluss
113110	Verrohrungs-Set Pumpe
113112	Ablaufschlauch mit Schlauchschelle
113115	Flansch kpl.
113201	Behälter
113206	Gewinde-Fitting 1 1/2 to 1 1/4 Zoll
113210	C-Kupplung - Aluminium
113211	Dichtung C-Kupplung
113214	Ablaufschlauch Halter
113215	Filterkorb
113216	Niederhalter Pumpe
113231	Ruckschlagventil
113234	Pumpe 750W
113250	Bodendüse, D38, 450mm, Metall-H
113255	Chassis mit Griffabdeckung
102059	Gummilippen Set 450mm für 102051
118125	Lenkrolle, D100
118127	Rad-Achskit
118129	Schnappverschluss
118131	Kupplungsgehäuse, Saugschlauch
118133	Bremsenkit
118142	Rad, einzeln
118147	Schlauchanschluss

## Zubehör Pumpsauger HydroX Fire

102057	Saugschlauch je Meter, D38
--------	----------------------------

