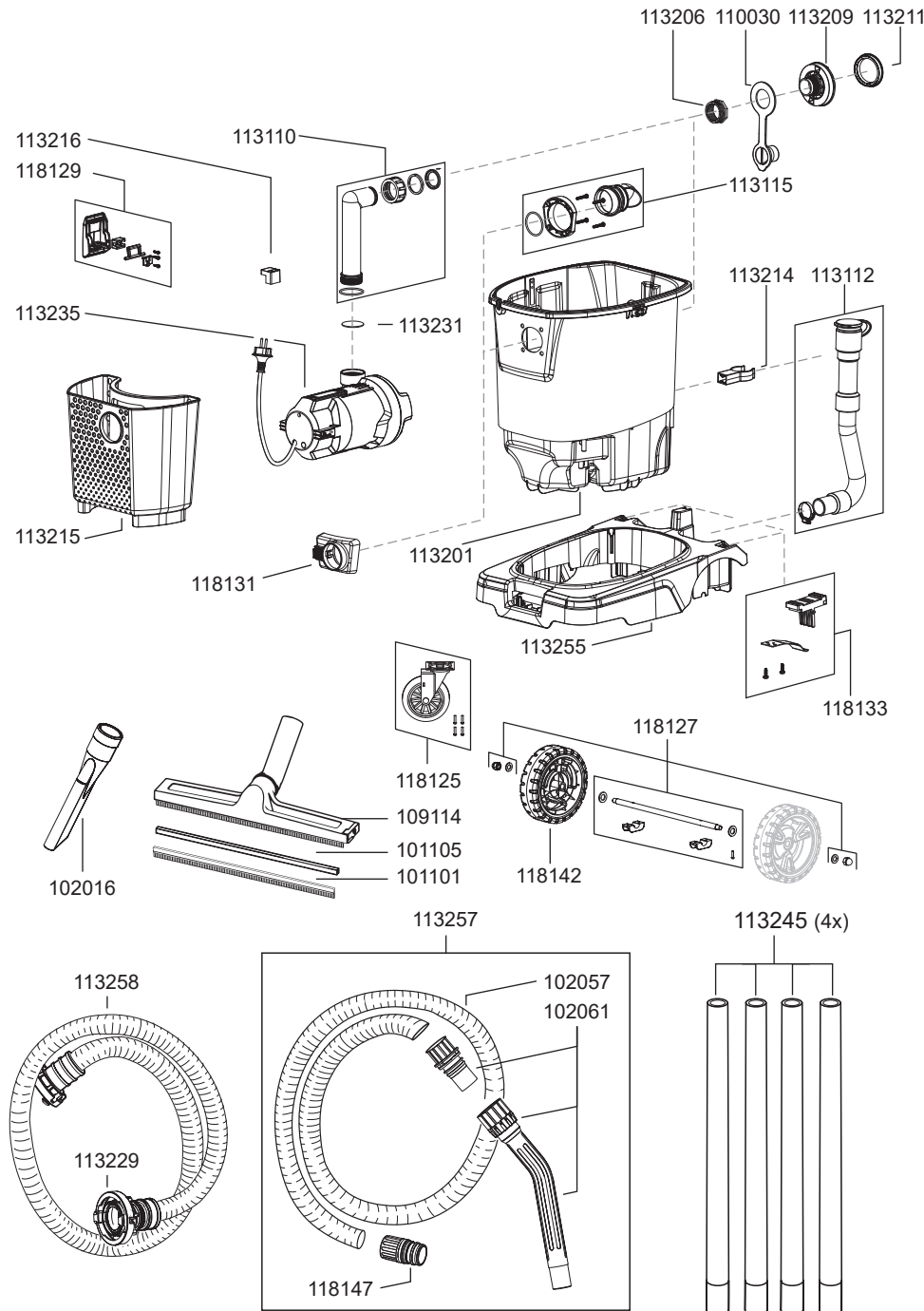


Exploded view diagram of the Bosch Power Tool 118100, showing various components and their assembly order. The diagram includes the following parts and their corresponding labels:

- 118115: Accessory kit (includes a brush and a brush holder).
- 118117: Upper housing (top part of the tool).
- 118116: Upper housing (bottom part of the tool).
- 118118 (2x): Screws for the upper housing.
- 118272: Switch (on/off button).
- 113240: Switch (on/off button).
- 113232: Switch (on/off button).
- 118119: Motor assembly (includes the motor and the gear train).
- 113248: Power cord (includes the power cord and the power switch).
- 113259: Power switch (on/off button).
- 112111: Gear (small gear).
- 109030: Gear (small gear).
- 109117: Gear (small gear).
- 113219: Gear (small gear).
- 113116: Gear (small gear).
- 118225: Gear (small gear).
- 118273: Gear (small gear).
- 113223: Gear (small gear).
- 113224: Gear (small gear).
- 118102: Gear (small gear).
- 118103: Gear (small gear).
- 113222: Gear (small gear).



Artikel-Nr. Beschreibung

Ersatzteile Pumpsauger HydroX Works

102016	Fugendüse, D38, 240 mm
102061	Krümmter mit Schlauchanschluss D38
109114	Nassbodendüse, D38, 360 mm
110030	Dichtring mit Verschluss
113257	Saugschlauch, D38, 7 m
113258	C-Schlauch Pumpenseite, D38, 10 m
113229	C-Kupplungsanschluss
113110	Verrohrungs-Set Pumpe
113112	Ablaufschlauch mit Schlauchschelle
113115	Flansch kpl.
113201	Behälter
113206	Gewinde-Fitting 1 1/2 to 1 1/4 Zoll
113209	C-Kupplung -Kunststoff
113211	Dichtung C-Kupplung
113214	Ablaufschlauch Halter
113215	Filterkorb
113216	Niederhalter Pumpe
113231	Ruckschlagventil
113235	Pumpe 550W
113245	Saugrohr, D38, Kunststoff
113255	Chassis mit Griffabdeckung
118125	Lenkrolle, D100
118127	Rad-Achskit
118129	Schnappverschluss
118131	Kupplungsgehäuse, Saugschlauch
118133	Bremsenkit
118142	Rad, einzeln
118147	Schlauchanschluss

Zubehör Pumpsauger HydroX Works

102057	Saugschlauch je Meter, D38
101101	Gummilippe 360 mm für 101106, 109114
101105	Kunststoffschiene 360 mm für 101106, 111202