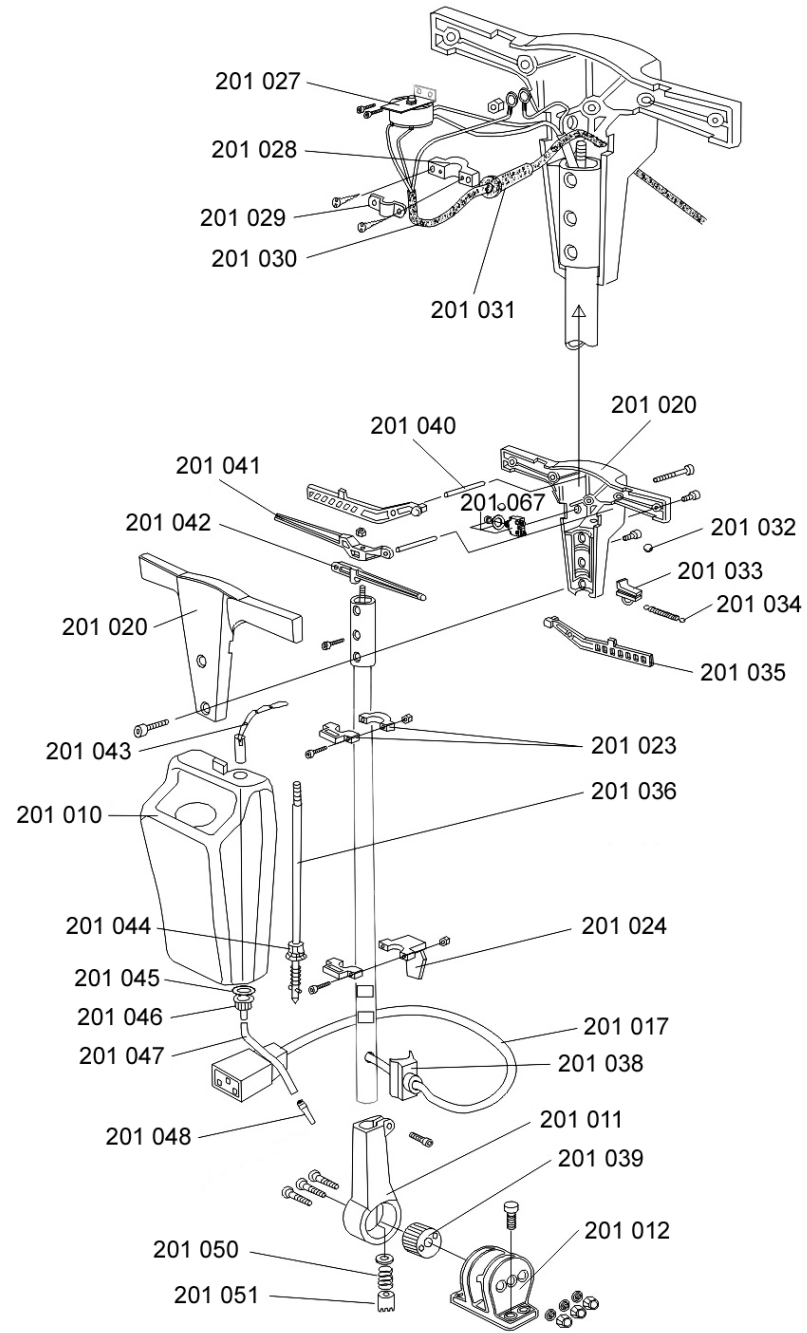
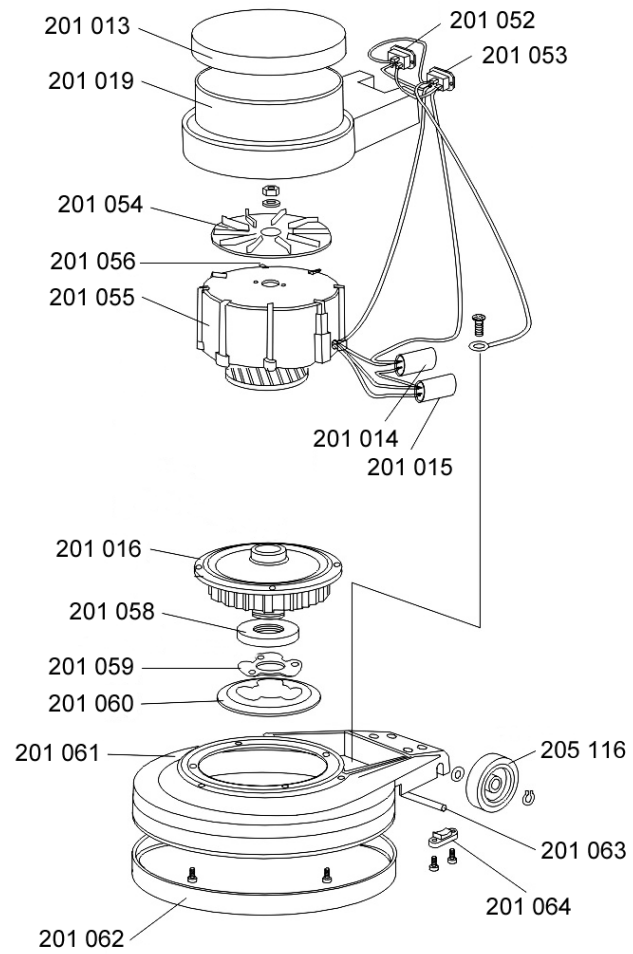


EM 17 R



EM 17 R

Artikel-Nr. Beschreibung

Ersatzteile Einscheibenmaschine EM 17 R

201002	Schrubbbürste	16" mittel
201003	Shampooierbürste	16" weich
201004	Pad-Treibteller für	16-17"
201010	Wassertank	
201011	Drehgelenk	
201012	Gelenkbock	
201013	Obere Abdeckung	
201014	Betriebskondensator	25 µF
201015	Anlaufkondensator	250µF
201016	Planetengetriebe	
201017	Verbindungskabel	
201019	Motorgehäuse	
201020	Griffschale oben u. unten	
201023	Tankbefestigung ohne Kabelhaken	
201024	Tankbefestigung mit Kabelhaken	
201026	Schalterbefestigung	
201027	Schalter	
201028	Schelle	
201029	Kabelschelle	
201030	Netzkabel	
201031	Gummitülle	
201032	Stahlkugel	
201033	Entriegelungstaster	
201034	Feder	
201035	Einschalttaster	
201036	Ventilstange	
201037	Bedienstange für Bedieneinheit	
201038	Kabeldurchführung	
201039	Arretierungsrad	
201040	Stift	
201041	Entriegelungsgriff	
201042	Ventilhebel	
201043	Kette	
201044	Ventil innen	
201045	Dichtung	
201046	Ventil außen + Feder	
201047	Schlauch	
201048	Stutzen	
205116	Rad, kplt.	

Artikel-Nr. Beschreibung

Ersatzteile Einscheibenmaschine EM 17 R

201049	Steckbolzen	
201050	Feder Gehäuse	
201051	Arretierungsrück	
201052	Steckdose	
201053	Versorgungssteckdose	
201054	Lüferrad	
201055	Motor mit Lüfter	
201058	Antriebsbüchse	
201059	Antriebsflansch	
201060	Flanschscheibe	
201061	Grundplatte	
201062	Gummipuffer	
201063	Radnabe	
201064	Nabenhalter	
201056	Starter-Schalter	

Ersatzteile Einscheibenmaschine EM 17 R ohne Abbildung

201018	Bedieneinheit	
201022	Motor	
201065	Handgriffschalen	
201067	Thermoschutzschalter	
201069	Schraubensatz	

Zubehör Einscheibenmaschine EM 17 R ohne Abbildung

201002	Schrubbbürste	16" mittel
201003	Shampooierbürste	16" weich
201004	Pad-Treibteller für	16-17"
201005	Pad weiß	17" (VE = 5 Stk.)
201006	Pad rot	17" (VE = 5 Stk.)
201007	Pad schwarz	17" (VE = 5 Stk.)
201008	Pad grün	17" (VE = 5 Stk.)
201009	Queen Bonnet Pad	17"
201025	Bürstenset	(201002, 201003, 201004)
201068	Zusatzgewicht	14 kg